

Einfache Installation und Wartung

Es ist einfach Ihr Auto mit einem icleen® Kabinen-Frischluftfilter nachzurüsten. Nahezu jede Marke und jedes Modell kann mit dem icleen® Filter ausgestattet werden. Der Filter wird einfach unter der Motorhaube im Ansaugbereich des Gebläses installiert. Notwendigenfalls kann die Montage auch an den Ventilationsdüsen des Armaturenbretts erfolgen. Filteraustausch findet jeweils beim gewöhnlichen Wartungsdienst oder bei Bedarf statt. Für mehr Information und prompte Montage, wenden Sie sich bitte an Ihre icleen® autorisierte Werkstatt.



Luftschadstoffe im Autoverkehr sind allgegenwärtig.

Fragen Sie Ihren autorisierten Fachbetrieb nach dem icleen® Universal Kabinen-Luftfilter.



Ingenieurbüro Oetzel

Umweltanalytik

Dicke Luft im Auto: Ein Kabinen-Luftfilter schafft Abhilfe



Der bei praktisch jedem Automodell nachrüstbare icleen® Kabinen-Luftfilter schafft jetzt Abhilfe gegen Abgaspartikel, Straßenstaub und Pollen im Fahrzeuginnenraum.

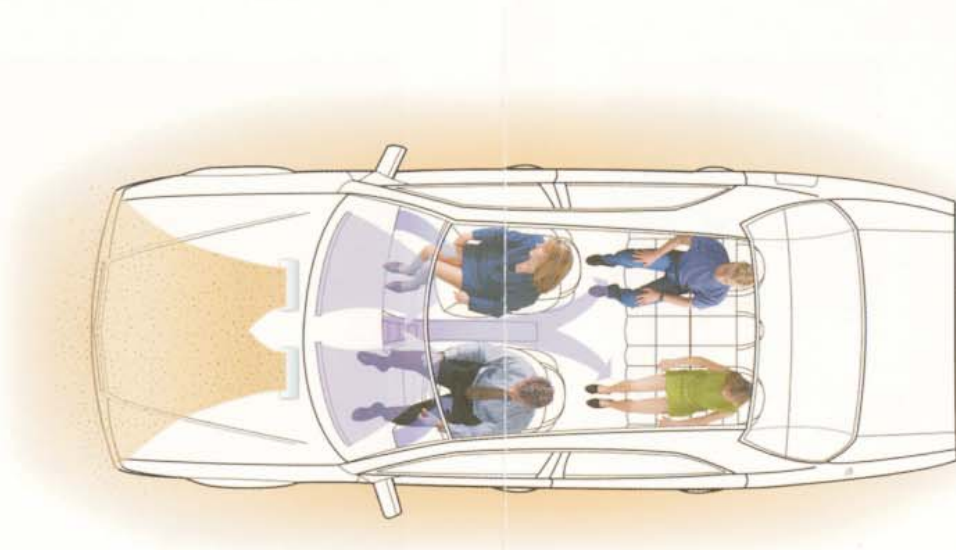
IM TÄGLICHEN VERKEHR in der Stadt oder auf der Autobahn herrscht im Fahrgastinnenraum dickere Luft als man erahnt. Autoinsassen pustet das Gebläse ein übles Gemisch aus Abgasen und Straßenstaub ins Gesicht. Als Autofahrer sind Sie

diesen Umweltgiften jetzt nicht mehr völlig hilflos ausgesetzt. Ihre Reparaturwerkstatt kann jetzt mit Hilfe eines nachrüstbaren icleen® Kabinen-Luftfilters für reinere und gesündere Luft in Ihrem Fahrzeug sorgen.

Der universelle Kabinen-Luftfilter für Sie und Ihre Passagiere

Smog-Alarm im Auto

Unter den heutigen Verkehrs- und Umweltbedingungen ist Ihr Fahrzeug fast permanent von einer schädlichen Atmosphäre aus Gasen und Staub umgeben. Die Luft in Ihrem Fahrzeuginnenraum bleibt von diesem Schadstoffgemisch nicht verschont. Straßenstaub, Dieselfuß, Schwermetallpartikel, Pollen, Reifen- und Bremsabrieb dringen über die Belüftungsanlage bei den meisten Fahrzeugen ungehindert ins Wageninnere ein. Dies verursacht oft eine mehrfach höhere Konzentration von Luftschadstoffen im Fahrzeuginnenraum als in der Außenluft.



Mit dem icleen® Kabinen-Luftfilter wird eine Vielzahl von partikelförmigen Luftschadstoffen durch ein elektrostatisches Reinigungsverfahren zurückgehalten. Insassen atmen sauberere und somit gesündere Luft.

Ein Schutzfilter gegen dicke Luft im Auto

Ihre örtliche Reparaturwerkstatt ist jetzt in der Lage Ihr Auto mit dem icleen® Luftfilter auszurüsten. Der Filter sorgt dafür, daß verschmutzte Luft von der Straße systematisch gereinigt wird bevor sie in den Fahrzeuginnenraum einströmt. Staub, Ruß, Schwermetalle, Pollen und andere partikelförmige Luftschadstoffe werden durch den elektrostatischen Spezialfilter wirksam reduziert. Als Resultat atmen Sie sauberere Luft.

Besonderer Filtereffekt

Der icleen® Kabinen-Luftfilter arbeitet mit der elektrostatischen Kraft von geladenen Filterfasern. Diese Fasern bilden das spezielle icleen® Filter. Das elektrostatische Filter erlaubt zusätzlich zu einer Siebfiltration das Entfernen von mikroskopischen Verschmutzungsteilchen durch einen Magneteffekt. Dies macht den Filter auch wirksam im Abscheiden von sehr kleinen krebserregenden Auspuffpartikeln.

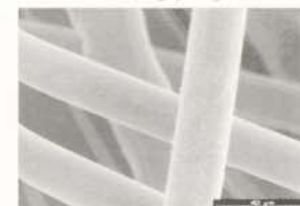
Konkrete Vorteile für Sie und Ihr Fahrzeug

Das Nachrüsten Ihres Autos mit einem icleen® Kabinen-Luftfilter bringt konkrete Vorteile für Sie und Ihr Fahrzeug. Die Reduktion von Luftschadstoffen bedeutet reinere und gesündere Luft für Sie und Ihre Passagiere. Innenscheiben bleiben länger frei vom berüchtigten Schmutzfilm der für irritierendes Streulicht bei Dunkelheit verantwortlich ist. Natürlich bringt reinere Innenluft auch Vorteile für Ihr Fahrzeug selber. Die Reduktion von aggressivem Staub und Schmutz schützt Ihre Innenausstattung und trägt somit zur Werterhaltung Ihres ganzen Fahrzeuges bei.



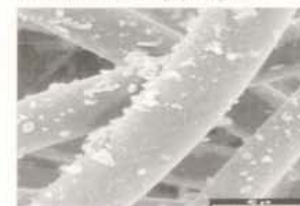
Abgaspartikel und Straßenstaub gelangen durch Lüftungsdüsen oft in beträchtlichen Konzentrationen ins Wageninnere.

Unbenutzter Filter (Vergrößerung 350x)



Der icleen® Filter besteht aus einer feinen Struktur aus positiv und negativ geladenen Mikro-Fasern.

Filter nach 150 Km (Vergrößerung 350x)



Luftschadstoffe werden von den geladenen Fasern angezogen und festgehalten wie Eisenstaub von einem Magneten.